

Схема расположения границ публичного сервитута

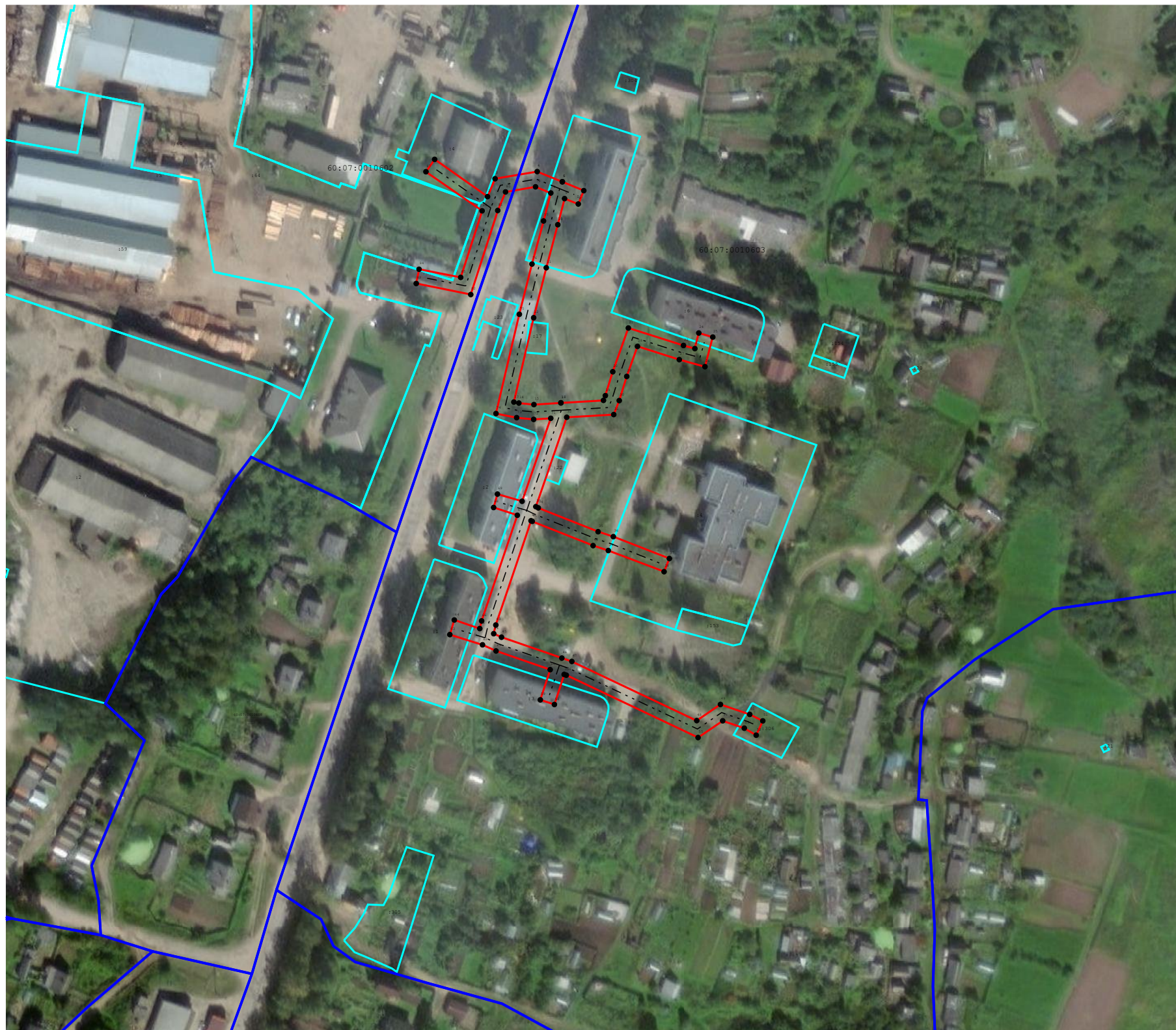
Публичный сервитут объектов коммунальной и инженерной инфраструктуры: Модульная газовая котельная с тепловыми сетями, расположенная по адресу: Российская Федерация, Псковская область, Куньинский район, рп. Кунья, ул. Дзержинского

Месторасположение объекта: Псковская область, Куньинский район, рп. Кунья

Кадастровые номера земельных участков, отношении которых испрашивается публичный сервитут: 60:07:0010603:1, 60:07:0010603:17, 60:07:0010603:2, 60:07:0010603:22, 60:07:0010603:3, 60:07:0010603:306, 60:07:0010603:4, 60:07:0010603:5, 60:07:0010603:6, 60:07:0010602:3, 60:07:0010602:4, 60:07:0010602:60, 60:07:0010602:64

Земли кадастрового квартала: 60:07:0010602, 60:07:0010603

Площадь испрашиваемого сервитута: 3798 кв.м.



Масштаб 1:2 000

Условные обозначения:

- | | | | |
|---------------|---|-----|--|
| • | - Характерная точка границы, сведения о которой позволяют однозначно определить ее положение на местности | 1 | - Обозначение новой характерной точки |
| — | - Граница публичного сервитута | — | - Граница кадастрового квартала |
| 60:07:0010502 | - Номер кадастрового квартала | : 1 | - Кадастровый номер объекта недвижимости |
| — | - Граница земельного участка | | |

Подпись Никин Валерий Михайлович

Дата 22 апреля 2024 г.

Место для оттиска печати (при наличии) лица, составившего описание местоположения границ объекта