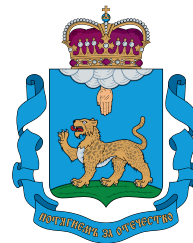


Управление  
архитектуры и градостроительства  
Правительства Псковской области



**РЕКОМЕНДАЦИИ**  
**ПО РАЗМЕЩЕНИЮ ВЫВЕСОК,**  
**СОГЛАСНО УТВЕРЖДЁННОМУ**  
**ДИЗАЙН-КОДУ**

пос. Кунья

# ДИЗАЙН И РАЗРАБОТКА ВЫВЕСОК

Дизайн-код, предписывая правила размещения вывесок, тем не менее, оставляет широкое поле для экспериментов в дизайнерских решениях. Данные рекомендации призваны показать некоторые варианты исполнения, но могут быть и другие.

## МАТЕРИАЛ

Даже в рамках требований дизайн-кода существует множество разнообразных конструктивных и стилистических решений. Не стоит ограничиваться распространенными материалами: помимо пластика, есть дерево, стекло и металл.

## ПОДСВЕТКА

Если вам не подходят объемные световые буквы, по причине дороговизны изготовления или малого размера букв, то есть возможность использовать плоские вывески или внешнюю подсветку.

## СТИЛЬ

Если ваша организация не является франшизой или сетью с общим фирменным стилем, то лучший способ гармоничного существования в городской среде - учитывать стиль здания, при разработке дизайна вывески. Каждый дом имеет свою историю, свой архитектурный стиль, даже если это, так называемая, «панелька», стоит обратить внимание на пропорции, цвета, существующие элементы. Возможно, они подскажут, какой шрифт, какую палитру или материал выбрать.



## КРЕПЛЕНИЯ

Помимо надежности, крепления вывески должны обладать еще одним важным свойством – незаметностью. Не всегда есть возможность сделать скрытую проводку и спрятать крепления в стене, поэтому есть пара простых правил:

1. Крепления максимально прятать за вывеской; 2. красить крепления в цвет фасада. Выполнения этих правил позволяет сделать крепления практически незаметными.

1.   
ВЫВЕСКА  
согласно дизайн-коду



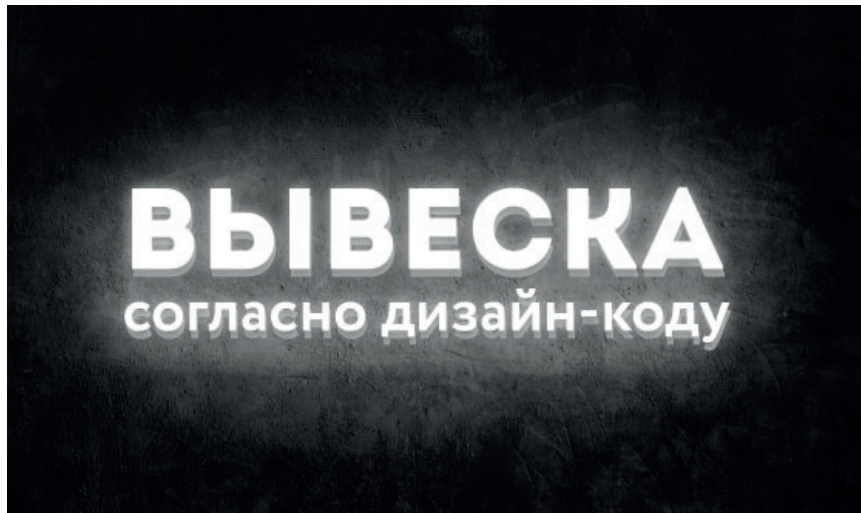
ВЫВЕСКА  
согласно дизайн-коду

2.   
ВЫВЕСКА  
согласно дизайн-коду

## ВНУТРЕННЯЯ ПОДСВЕТКА

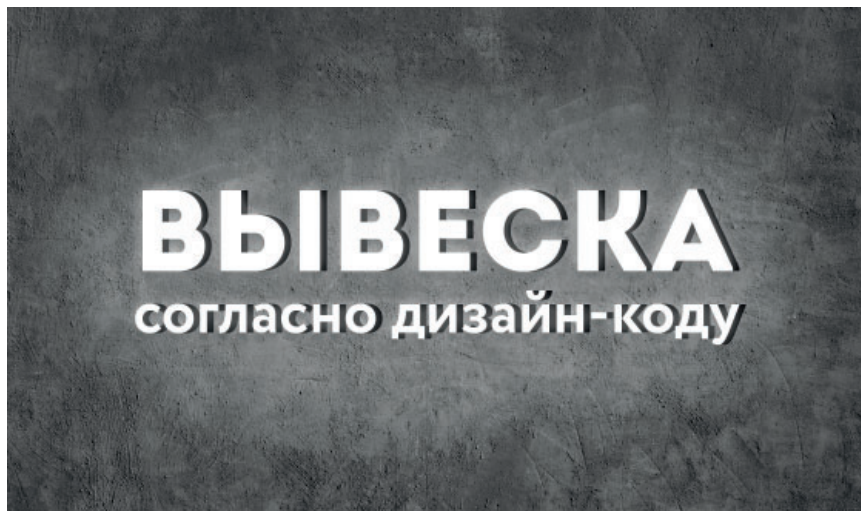
*Далее показаны  
примеры  
исполнения  
вывесок  
в материале*

**Объемные буквы.  
Всесторонняя подсветка.  
Материал: цветной акрил, светодиоды.**



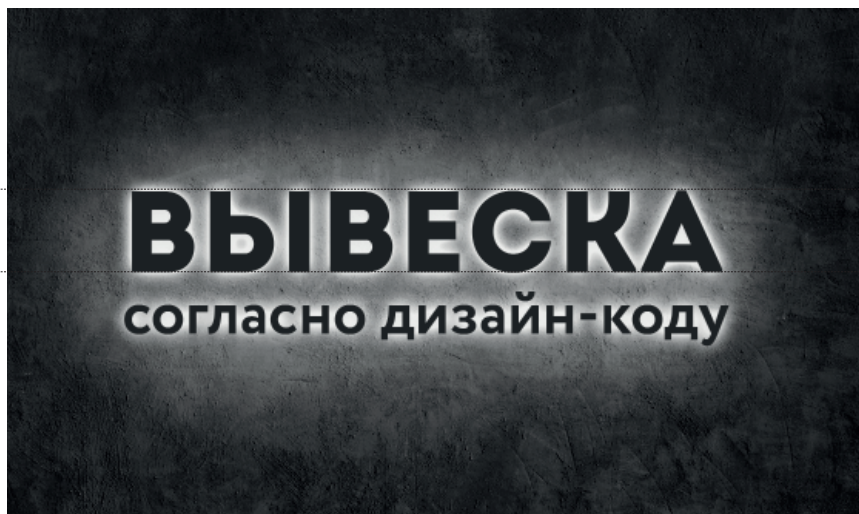
Максимальная подсветка. Подходит для коротких названий, минималистичного дизайна.

**Объемные буквы.  
Фронтальная подсветка.  
Материал: цветной акрил, светодиоды**

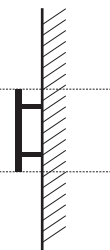


Торцы букв, выкрашенные в темный цвет, подчеркивают подсвеченные фронтальные части букв и улучшают читаемость.

Плоские буквы на дистанционных креплениях.  
Контражурная подсветка.  
Материал: ПВХ, акрил, металл, дерево...



вид сбоку



Проще в изготовлении и менее затратно, чем объемные буквы.

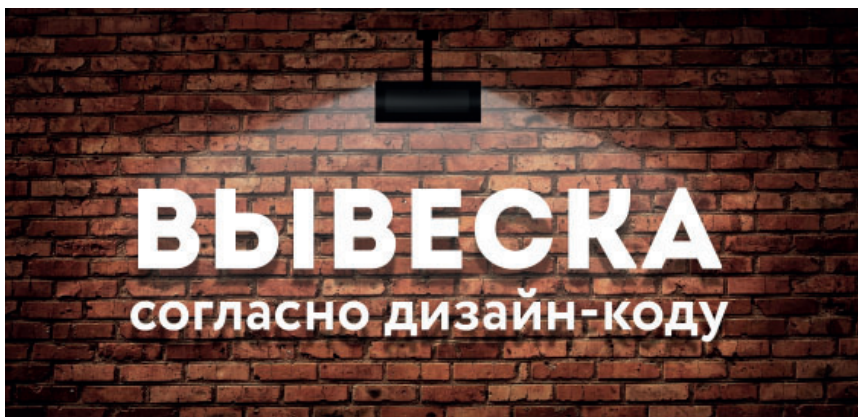
Объемные буквы.  
Открытая фронтальная подсветка.  
Материал: Металл/пластик/дерево, стекло/пластик.



Вывески в американском стиле. Раньше главным минусом таких вывесок была хрупкость, но сейчас, после появления имитации неона и пластиковых светодиодных ламп, эта проблема ушла в прошлое.

## ВНЕШНЯЯ ПОДСВЕТКА

Плоские буквы.  
Внешняя подсветка.  
Материал: ПВХ/дерево/металл.



Внешняя подсветка - хорошая альтернатива внешней подсветке. Отраженный свет не столь активно вмешивается в городскую среду. Притом, отлично справляется со своей главной функцией – привлечением внимания и обозначением объекта.



Плоские буквы с подложкой.  
Внешняя подсветка.  
Материал: ПВХ/дерево/металл.



Подложка должна сочетаться с буквами, образуя единую композицию, подчеркивая и дополняя стиль друг друга.

**Плоские буквы на стеклянной подложке  
и дистанционных креплениях.  
Внешняя подсветка.  
Материал: Стекло, самоклеющаяся пленка/акрил, металл...**



Элегантный способ малыми средствами достичь большого эффекта, не перекрывая архитектурных элементов.

**Плоские буквы на подложке.  
Внешняя подсветка.  
Материал: ПВХ, деревянные рейки.**



Деревянная подложка выглядит гармонично в старинных зданиях, позволяет сохранить фасад от излишнего вмешательства

Плоские буквы в витрине.  
Внешняя подсветка.  
Материал: самоклеющаяся пленка.

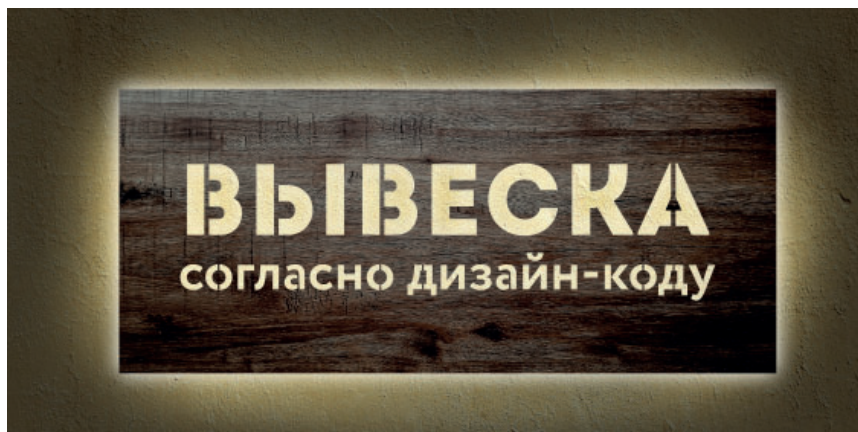


Отличный вариант для обладателей больших окон или витрин.  
Максимально бережный способ по отношению к архитектуре.  
Идеальное сочетание цены и качества.

Плоская вывеска, с прорезанными буквами.  
Внешняя и внутренняя подсветка.  
Материал: ПВХ/дерево/металл.



Надежный, вандалоустойчивый вид вывески. Лучше всего подходит для малых размеров на небольшой высоте. Предполагает оба типа подсветки.





## ВЫЯВЛЕННЫЕ ПРОБЛЕМЫ:

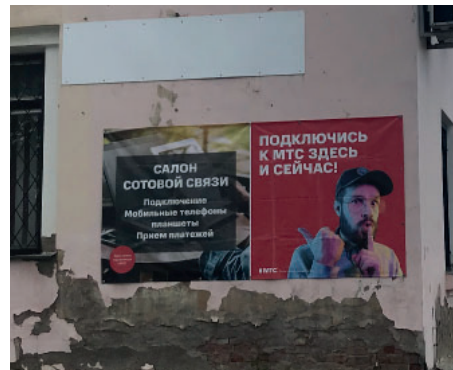
1. Отсутствие культуры оформления фасадов и представления о дизайне городской среды.
2. Не учитываются архитектурные особенности и время постройки здания.
3. Цветовое несоответствие вывесок окружающей среде и друг другу.
4. Несоразмерность и несбалансированность композиции.
5. Излишнее дублирование и избыточность информации.
6. Самовольная обшивка фасадов несоответствующими материалами: рекламными конструкциями, баннерами, пластиковыми панелями и сайдингом.
7. Представление о том, что красивые аккуратные вывески – это дорого и недоступно обычному (несетевому) предпринимателю, приводит к тому, что город завешен аляпистыми безвкусными баннерами.

## РЕКОМЕНДАЦИИ:

1. Демонтировать все виды конструкций, несоответствующие дизайн-коду.
2. Закрасить в цвет фасада следы от демонтированных вывесок.
3. Сделать фотографии фасада своего объекта. Разработать самостоятельно или запросить проект зеленых зон для всего фасада. Выявить место для вывески, в соответствии с проектом зеленых зон.
4. Подобрать цвет и шрифт для вывески. При подборе цветов и шрифтов, учитывать стиль и цветовое решение здания.
5. Выбрать подходящий вид конструкции.
6. Сделать визуализацию (привязку вывески на фасаде с фронтального ракурса).
7. При монтаже вывески постараться сделать конструкции максимально незаметными: скрыть либо покрасить проводку и направляющие в цвет фасада.

## ПРИМЕРЫ НЕДОПУСТИМЫХ РЕШЕНИЙ:

---



### РЕКЛАМНЫЕ КОНСТРУКЦИИ

---

Одним из распространенных заблуждений является подмена вывесок рекламными конструкциями. Вывеска – не реклама, а обозначение нахождения организации. Это не маркетинговая, а навигационная функция. В отличие от рекламы, вывеска не кричит, а находится в гармонии с городской средой, сообщая только название и деятельность организации. Без номеров телефонов, слоганов и другой дополнительной информации.



### ПЕРЕКРЫТИЕ АРХИТЕКТУРНЫХ ЭЛЕМЕНТОВ

---

Вывески не должны нарушать архитектурный облик, спорить с элементами фасада, перекрывая оконные проемы, русты, розетки, и другие элементы. Даже «новодел» имеет свою структуру, к которой нужно относиться внимательно, улучшая их облик.



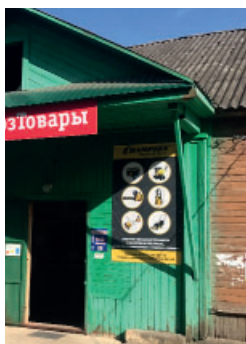
### ОТСУТСТВИЕ УПОРЯДОЧЕННОЙ СХЕМЫ РАЗМЕЩЕНИЯ

---

Основная причина необходимости, так называемых, «зеленых зон» – это гармония вывесок с архитектурой. Здания имеют четкую структуру, в которой все подчинено некоей условной сетке, где вертикальные и горизонтальные направляющие образуются за счет архитектурных элементов (оконных проемов, колонн, балок, рустовки, фриза и т. д.) Даже самые примитивные постройки имеют свою структуру, которую следует учитывать.

## ОБШИВКА ФАСАДОВ. БАННЕРЫ

Использование баннеров в качестве материала для вывесок не приветствуется, поскольку выглядит непрезентабельно, выцветает и часто несет больше информации, чем необходимо. Зачастую баннерами завешивают весь фасад, превращая его в одну большую цветастую рекламную конструкцию. Фасады обшивают и другими цветными материалами (сайлинг, профлист и пр.), что также недопустимо.



## НЕЭСТЕТИЧНЫЕ ВЕТХИЕ КОНСТРУКЦИИ

Неопрятный вид вывесок портит облик города и не самым лучшим образом влияет на имидж организации, которой эта вывеска принадлежит. Ветхие вывески, помимо внешней непривлекательности, представляют опасность для пешеходов.



## ПРИМЕРЫ ДОПУСТИМЫХ РЕШЕНИЙ:



# ПРИМЕРЫ РЕАЛИЗАЦИИ ДИЗАЙН-КОДА

---

Существующий вид



Зеленые зоны



С вывесками по дизайн-коду



Существующий вид



Зеленые зоны



С вывесками по дизайн-коду



Существующий вид



Зеленые зоны



С вывесками по дизайн-коду



Существующий вид



Зеленые зоны



С вывесками по дизайн-коду





Существующий вид



Зеленые зоны



С вывесками по дизайн-коду



Существующий вид



Зеленые зоны



С вывесками по дизайн-коду



Существующий вид



Зеленые зоны



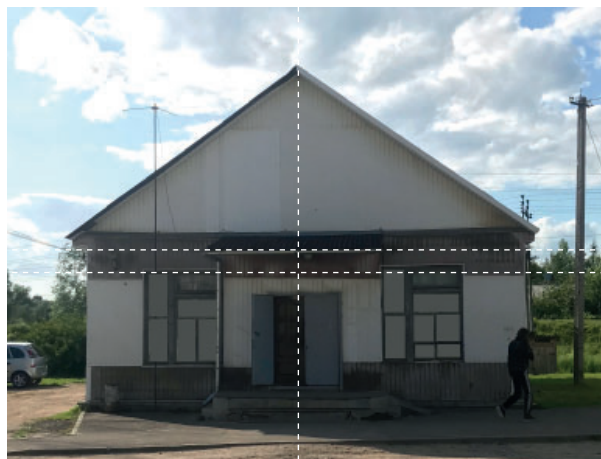
С вывесками по дизайн-коду



Существующий вид



Зеленые зоны



С вывесками по дизайн-коду



Существующий вид



Зеленые зоны



С вывесками по дизайн-коду



Существующий вид



Зеленые зоны



С вывесками по дизайн-коду



Существующий вид



Зеленые зоны



С вывесками по дизайн-коду



Существующий вид



Зеленые зоны



С вывесками по дизайн-коду





Существующий вид



Зеленые зоны



С вывесками по дизайн-коду



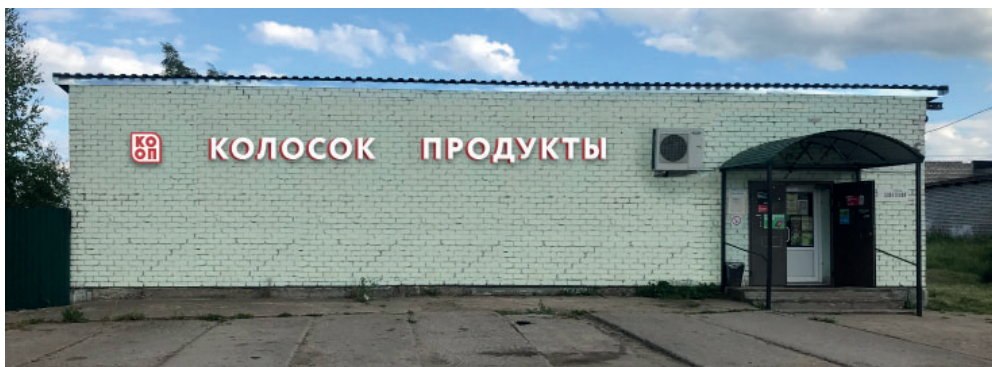
Существующий вид



Зеленые зоны



С вывесками по дизайн-коду



Существующий вид



Зеленые зоны



С вывесками по дизайн-коду



Существующий вид



Зеленые зоны



С вывесками по дизайн-коду



Существующий вид



Зеленые зоны



С вывесками по дизайн-коду



Существующий вид



Зеленые зоны



С вывесками по дизайн-коду



Существующий вид



Зеленые зоны



С вывесками по дизайн-коду



Существующий вид



Зеленые зоны



С вывесками по дизайн-коду





Существующий вид



Зеленые зоны



С вывесками по дизайн-коду

